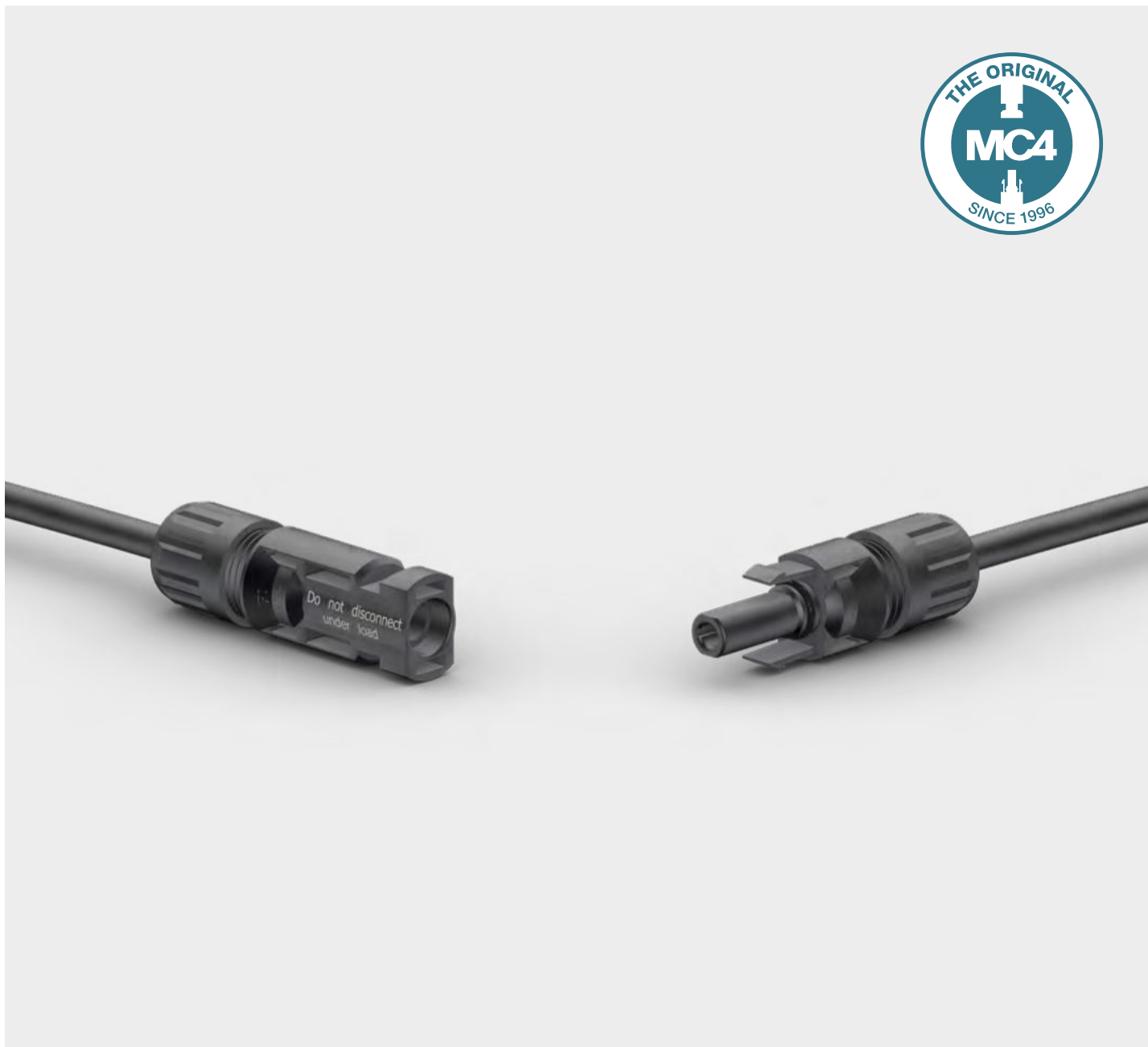


Original MC4

Erneuerbare Energien | Solar Photovoltaics

DE



Kupplungsbuchse, -stecker MC4

Einzelteil mit offenem Crimpkontakt (inklusive Isolierteil)



Kupplungsbuchse PV-KBT4...



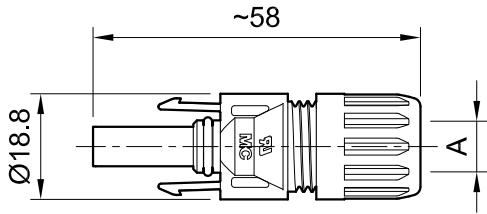
Kupplungsstecker PV-KST4...

- Nach NEC 2023 nur mit Werkzeug entriegelbar.
- Bewährte, langzeitstabile MULTILAM-Technologie, dadurch konstant geringe Verlustleistung über die gesamte Lebensdauer des Steckverbinders.
- Für DC 1000 V (IEC) und DC 1500 V (UL) zugelassen.
- Bewährte Steckverbinder, über 25 Jahre Felderfahrung.
- Auch für die Montage mit Querschnitten von 10 mm² konfektionierbar.
- Auch erhältlich als konfektionierte Leitungen gemäß Kundenspezifikation.
- Für die Verwendung mit geeigneten Steckverbindern aus der MC4-Steckverbinderfamilie und geeigneter Leitung.

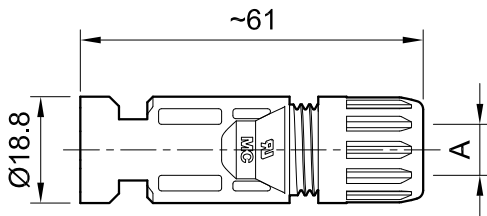
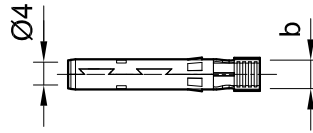
Technische Daten

Technische Daten	
Umgebungstemperaturbereich	-40 °C...+85 °C (TÜV/UL)
Obere Grenztemperatur	105 °C
Schutzart, gesteckt	IP65/IP68 (1 m, 1 h)
Schutzart, ungesteckt	IP2X
Verschmutzungsgrad	3
Max. Kontaktwiderstand des Steckverbinders	< 0,25 mΩ
Bemessungsstoßspannung	16 kV
Kontaktsystem	MULTILAM
Anschlussart	Crimpen
Kontaktmaterial	Kupfer, verzinkt
Isolationsmaterial	PC/PA
Verriegelungssystem	Locking type
Brandschutzklasse	UL94:V-0
Ammoniakbeständigkeit (gemäß DLG)	Ja
Salzspühnebeltest, Schärfegrad 6	Ja
TÜV Rheinland Zertifikatsnummer	R 60127190
TÜV Rheinland 2 PfG 2330	R 60087448
UL Zertifikatsnummer	E343181
CSA Zertifikatsnummer	250725
CQC Zertifikatsnummer	CQC20024256431
JET Zertifikatsnummer	B19T0013

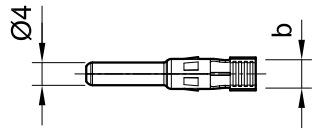
Technische Zeichnungen



Kupplungsbuchse PV-KBT4...



Kupplungsstecker PV-KST4...



Bestellinformation

Bestell-Nr.	Typ	Buchse	Stecker	Außendurchmesser des Kabels	Distanz Crimpöffnung	IEC 62852			UL 6703			Zulassungen				
						mm ²	DC V	A	AWG	DC V	A	TÜV	UR	CSA	CQC	JET
32.0010P0001-UR	PV-KBT4/2,5I-UR	x		5,0 – 6,0	4,0	2,5	1000	22,5				x	x	x		x
									14	1500	30					
32.0011P0001-UR	PV-KST4/2,5I-UR		x	5,0 – 6,0	4,0	2,5	1000	22,5				x	x	x		x
									14	1500	30					
32.0140P0001-UR	PV-KBT4/2,5X-UR	x		5,5 – 7,4	4,0	2,5	1000	22,5				x	x			x
									14	1500	30					
32.0141P0001-UR	PV-KST4/2,5X-UR		x	5,5 – 7,4	4,0	2,5	1000	22,5				x	x			x
									14	1500	30					
32.0012P0001-UR	PV-KBT4/2,5II-UR	x		7,0 – 8,8	4,0	2,5	1000	22,5				x	x	x	x	x
									14	1500	30					
32.0013P0001-UR	PV-KST4/2,5II-UR		x	7,0 – 8,8	4,0	2,5	1000	22,5				x	x	x	x	x
									14	1500	30					
32.0014P0001-UR	PV-KBT4/6I-UR	x		5,0 – 6,0	5,8	4	1000	39				x	x	x		x
						6	1000	39								
									12	1500	35					
									10	1500	50					
32.0015P0001-UR	PV-KST4/6I-UR		x	5,0 – 6,0	5,8	4	1000	39				x	x	x		x
						6	1000	39								
									12	1500	35					
									10	1500	50					
32.0142P0001-UR	PV-KBT4/6X-UR	x		5,5 – 7,4	5,8	4	1000	39				x	x			x
						6	1000	39								
									12	1500	35					
									10	1500	50					
32.0143P0001-UR	PV-KST4/6X-UR		x	5,5 – 7,4	5,8	4	1000	39				x	x			x
						6	1000	39								
									12	1500	35					
									10	1500	50					
32.0016P0001-UR	PV-KBT4/6II-UR	x		7,0 – 8,8	5,8	4	1000	39				x	x	x	x	x
						6	1000	39								
									12	1500	35					
									10	1500	50					

Bestell-Nr.	Typ	Buchse	Stecker	Außendurchmesser des Kabels	Distanz Crimpöffnung	IEC 62852			UL 6703			Zulassungen				
						mm ²	DC V	A	AWG	DC V	A	TÜV	UR	CSA	CQC	JET
32.0017P0001-UR	PV-KST4/6II-UR		x	7,0 – 8,8	5,8	4	1000	39				x	x	x	x	x
						6	1000	39								
									12	1500	35					
								10	1500	50						
32.0034P0001	PV-KBT4/10II	x		7,0 – 8,8	6,5	10	1000	45				x				x
32.0035P0001	PV-KST4/10II		x	7,0 – 8,8	6,5	10	1000	45				x				x

Hinweis:

Ausführliche Informationen über passende Kabelverschraubungen finden Sie in der entsprechenden Montageanleitung (siehe „Weiterführende Informationen“).

Hinweis:

Ungesteckte Steckverbinder müssen mit Verschlusskappen von Stäubli vor Verschmutzungen geschützt werden. Bestellinformationen zu Verschlusskappen von Stäubli finden Sie im zugehörigen Katalog (siehe „Weiterführende Informationen“).

Weiterführende Informationen



Kupplungsstecker und -buchse mit geschlossenen Crimpkontakten

Für Steckverbinder mit geschlossenen Crimpkontakten siehe:

www.staubli.com/re-downloads.html → English → Catalog → **Cable coupler with barrel crimp contacts**



Werkzeuge und Zubehör

Informationen zu geeigneten Werkzeugen und Zubehör von Stäubli finden Sie hier:

www.staubli.com/re-downloads.html → Deutsch → Katalog → **Werkzeuge und Zubehör**



Montageanleitung

Eine Montageanleitung für „Kupplungsbuchse und -stecker MC4“ finden Sie hier:

www.staubli.com/re-downloads.html → Deutsch → Montageanleitung → **MA231**

Kupplungsbuchse, -stecker MC4

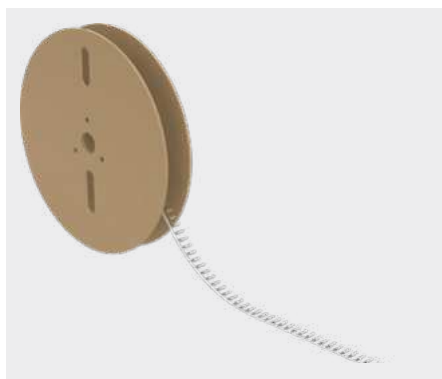
Offene Crimpkontakte auf Trägerband (inklusive Isolierteil)



Kupplungsbuchse PV-KBT4...



Kupplungsstecker PV-KST4...



Rolle mit Kontakten

- Nach NEC 2023 nur mit Werkzeug entriegelbar.
- Bewährte, langzeitstabile MULTILAM-Technologie, dadurch konstant geringe Verlustleistung über die gesamte Lebensdauer des Steckverbinders.
- Für DC 1000 V (IEC) und DC 1500 V (UL) zugelassen.
- Bewährte Steckverbinder, über 25 Jahre Felderfahrung.
- Auch für die Montage mit Querschnitten von bis zu 10 mm² konfektionierbar.
- Für die Verwendung mit geeigneten Steckverbindern aus der MC4-Steckverbinderfamilie und geeigneter Leitung.
- Auch erhältlich als konfektionierte Leitungen gemäß Kundenspezifikation.

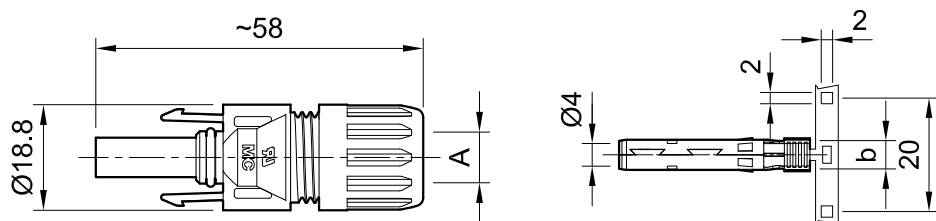
Technische Daten

Technische Daten	
Umgebungstemperaturbereich	-40 °C...+85 °C (TÜV/UL)
Obere Grenztemperatur	105 °C
Schutzart, gesteckt	IP65/IP68 (1 m, 1 h)
Schutzart, ungesteckt	IP2X
Verschmutzungsgrad	3
Max. Kontaktwiderstand des Steckverbinders	< 0,25 mΩ
Bemessungsstoßspannung	16 kV
Kontaktsystem	MULTILAM
Anschlussart	Crimpen
Kontaktmaterial	Kupfer, verzinkt
Isolationsmaterial	PC/PA
Verriegelungssystem	Locking type

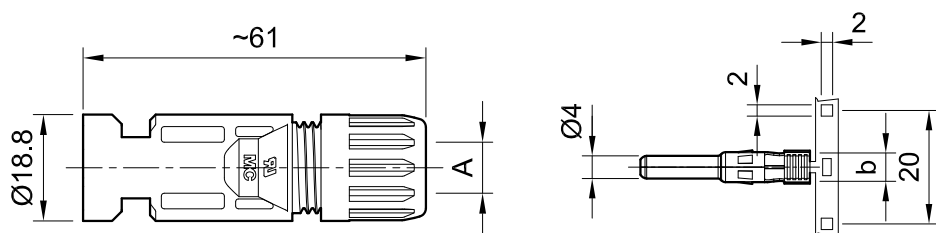
Technische Daten

Brandschutzklasse	UL94:V-0
Ammoniakbeständigkeit (gemäß DLG)	Ja
Salzspühnebeltest, Schärfegrad 6	Ja
TÜV Rheinland Zertifikatsnummer	R 60127190
TÜV Rheinland 2 PFG 2330	R 60087448
UL Zertifikatsnummer	E343181
CSA Zertifikatsnummer	250725
CQC Zertifikatsnummer	CQC20024256431
JET Zertifikatsnummer	B19T0013

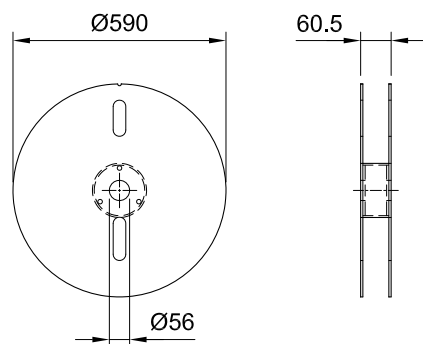
Technische Zeichnungen



Kupplungsbuchse PV-KBT4...



Kupplungsstecker PV-KST4...



Rolle mit Kontakten

Bestellinformation

Bestell-Nr.	Typ	Buchse	Stecker	Außendurchmesser des Kabels	Distanz Crimpöffnung	IEC 62852			UL 6703			Kontakte pro Rolle	Zulassungen					
						mm ²	DC V	A	AWG	DC V	A		TÜV	UR	CSA	CQC	JET	
				A (mm)	b (mm)													
32.0010P2000-UR	PV-KBT4/2,5I-UR	x		5,0 – 6,0	4,0	2,5	1000	22,5				2000	x	x	x			x
									14	1500	30							
32.0011P2000-UR	PV-KST4/2,5I-UR		x	5,0 – 6,0	4,0	2,5	1000	22,5				2000	x	x	x			x
									14	1500	30							
32.0140P2000-UR	PV-KBT4/2,5X-UR	x		5,5 – 7,4	4,0	2,5	1000	22,5				2000	x	x				x
									14	1500	30							
32.0141P2000-UR	PV-KST4/2,5X-UR		x	5,5 – 7,4	4,0	2,5	1000	22,5				2000	x	x				x
									14	1500	30							
32.0012P2000-UR	PV-KBT4/2,5II-UR	x		7,0 – 8,8	4,0	2,5	1000	22,5				2000	x	x	x	x	x	x
									14	1500	30							
32.0013P2000-UR	PV-KST4/2,5II-UR		x	7,0 – 8,8	4,0	2,5	1000	22,5				2000	x	x	x	x	x	x
									14	1500	30							
32.0014P2000-UR	PV-KBT4/6I-UR	x		5,0 – 6,0	5,8	4	1000	39				2000	x	x	x			x
						6	1000	39										
									12	1500	35							
									10	1500	50							
32.0015P2000-UR	PV-KST4/6I-UR		x	5,0 – 6,0	5,8	4	1000	39				2000	x	x	x			x
						6	1000	39										
									12	1500	35							
									10	1500	50							
32.0142P2000-UR	PV-KBT4/6X-UR	x		5,5 – 7,4	5,8	4	1000	39				2000	x	x				x
						6	1000	39										
									12	1500	35							
									10	1500	50							
32.0143P2000-UR	PV-KST4/6X-UR		x	5,5 – 7,4	5,8	4	1000	39				2000	x	x				x
						6	1000	39										
									12	1500	35							
									10	1500	50							
32.0016P2000-UR	PV-KBT4/6II-UR	x		7,0 – 8,8	5,8	4	1000	39				2000	x	x	x	x	x	x
						6	1000	39										
									12	1500	35							
									10	1500	50							

Bestell-Nr.	Typ	Buchse	Stecker	Außendurchmesser des Kabels	Distanz Crimpöffnung	IEC 62852			UL 6703			Kontakte pro Rolle	Zulassungen				
						mm ²	DC V	A	AWG	DC V	A		TÜV	UR	CSA	CQC	JET
32.0017P2000-UR	PV-KST4/6II-UR		x	7,0 – 8,8	5,8	4	1000	39				2000	x	x	x	x	x
						6	1000	39									
									12	1500	35						
									10	1500	50						
32.0034P1500	PV-KBT4/10II	x		7,0 – 8,8	6,5	10	1000	45				1500	x				x
32.0035P1500	PV-KST4/10II		x	7,0 – 8,8	6,5	10	1000	45				1500	x				x

Hinweis:

Ausführliche Informationen über passende Kabelverschraubungen finden Sie in der entsprechenden Montageanleitung (siehe „Weiterführende Informationen“).

Hinweis:

Ungesteckte Steckverbinder müssen mit Verschlusskappen von Stäubli vor Verschmutzungen geschützt werden. Bestellinformationen zu Verschlusskappen von Stäubli finden Sie im zugehörigen Katalog (siehe „Weiterführende Informationen“).

Weiterführende Informationen



Werkzeuge und Zubehör

Informationen zu geeigneten Werkzeugen und Zubehör von Stäubli finden Sie hier:
www.staubli.com/re-downloads.html → Deutsch → Katalog → **Werkzeuge und Zubehör**



Montageanleitung

Eine Montageanleitung für „Kupplungsbuchse und -stecker MC4“ finden Sie hier:
www.staubli.com/re-downloads.html → Deutsch → Montageanleitung → **MA231**

Aufbaudosenbuchse und -stecker MC4

Als Einzelteil (inklusive Isolierteil)



Aufbaudosenbuchse PV-ADBP4-S2...



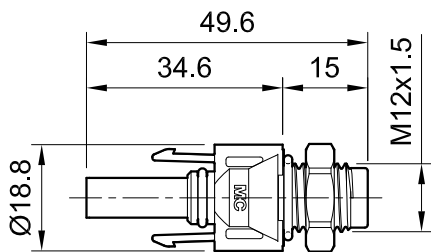
Aufbaudosenstecker PV-ADSP4-S2...

- MC4-Aufbaudosensteckverbinder bilden die Schnittstelle zwischen einem Wechselrichter bzw. Verteilergehäuse und einem String.
- Montage direkt über das Gewinde oder in der Lochplatte mit Gegenmutter (im Lieferumfang enthalten).
- Schnelles und sauberes Stecken.
- Die Schutzart (IP65 und IP68) garantiert hohe Dichtigkeit.
- Für die Verwendung mit geeigneten Steckverbindern aus der MC4-Steckverbinderfamilie und geeigneter Leitung.
- Mit vormontierter Flachdichtung.

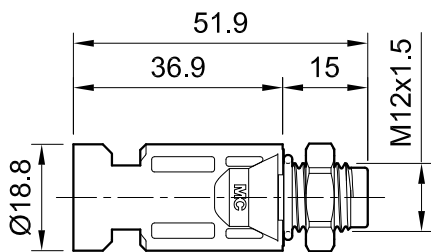
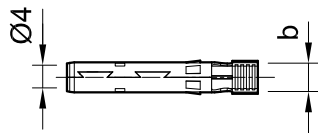
Technische Daten

Technische Daten	
Umgebungstemperaturbereich	-40 °C...+85 °C (TÜV/UL)
Obere Grenztemperatur	105 °C
Schutzart, gesteckt	IP65/IP68 (1 m, 1 h)
Schutzart, ungesteckt	IP2X
Verschmutzungsgrad	3
Max. Kontaktwiderstand des Steckverbinders	< 0,25 mΩ
Bemessungsstoßspannung	16 kV
Kontaktsystem	MULTILAM
Anschlussart	Crimpen
Kontaktmaterial	Kupfer, verzinkt
Isolationsmaterial	PC/PA
Verriegelungssystem	Locking type
Brandschutzklasse	UL94:V-0
TÜV Rheinland Zertifikatsnummer	R 60127181
UL Zertifikatsnummer	E343181
CSA Zertifikatsnummer	250725

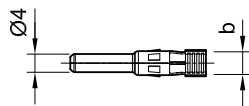
Technische Zeichnungen



Aufbaudosenbuchse PV-ADBP4-S2...



Aufbaudosenstecker PV-ADSP4-S2...



Bestellinformation

Bestell-Nr.	Typ	Buchse	Stecker	Distanz Crimpöffnung	IEC 62852			UL 6703			Zulassungen		
					b (mm)	mm ²	DC V	A	AWG	DC V	A	TÜV	UR
32.0076P0001-UR	PV-ADBP4-S2-UR/2,5	x		4,0	1,5	1250	17,5				x	x	x
					2,5	1250	22,5						
								14	1500	30			
32.0077P0001-UR	PV-ADSP4-S2-UR/2,5		x	4,0	1,5	1250	17,5				x	x	x
					2,5	1250	22,5						
								14	1500	30			
32.0078P0001-UR	PV-ADBP4-S2-UR/6	x		5,8	4	1250	39				x	x	x
					6	1250	45						
								12	1500	35			
								10	1500	50			
32.0079P0001-UR	PV-ADSP4-S2-UR/6		x	5,8	4	1250	39				x	x	x
					6	1250	45						
								12	1500	35			
								10	1500	50			
32.0150P0001	PV-ADBP4-S2/10	x		6,5	10	1250	51				x		
32.0151P0001	PV-ADSP4-S2/10		x	6,5	10	1250	51				x		

Hinweis:

Ausführliche Informationen über passende Kabelverschraubungen finden Sie in der entsprechenden Montageanleitung (siehe „Weiterführende Informationen“).

Hinweis:

Ungesteckte Steckverbinder müssen mit Verschlusskappen von Stäubli vor Verschmutzungen geschützt werden. Bestellinformationen zu Verschlusskappen von Stäubli finden Sie im zugehörigen Katalog (siehe „Weiterführende Informationen“).

Weiterführende Informationen



Werkzeuge und Zubehör

Informationen zu geeigneten Werkzeugen und Zubehör von Stäubli finden Sie hier:
www.staubli.com/re-downloads.html → Deutsch → Katalog → **Werkzeuge und Zubehör**



Montageanleitung

Eine Montageanleitung für „Aufbaudosenbuchse und -stecker MC4“ finden Sie hier:
www.staubli.com/re-downloads.html → Deutsch → Montageanleitung → **MA275**

Aufbaudosenbuchse und -stecker MC4

Als Einzelteil (inklusive Isolierteil)



Aufbaudosenbuchse PV-ADBP4-S2...



Aufbaudosenstecker PV-ADSP4-S2...



Rolle mit Kontakten

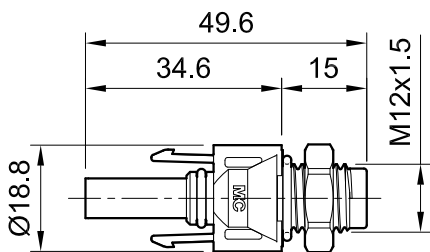
- MC4-Aufbaudosensteckverbinder bilden die Schnittstelle zwischen einem Wechselrichter bzw. Verteilergehäuse und einem String.
- Montage direkt über das Gewinde oder in der Lochplatte mit Gegenmutter (im Lieferumfang enthalten).
- Schnelles und sauberes Stecken.
- Die Schutzart (IP65 und IP68) garantiert hohe Dichtigkeit.
- Für die Verwendung mit geeigneten Steckverbindern aus der MC4-Steckverbinderfamilie und geeigneter Leitung.
- Mit vormontierter Flachdichtung.

Technische Daten

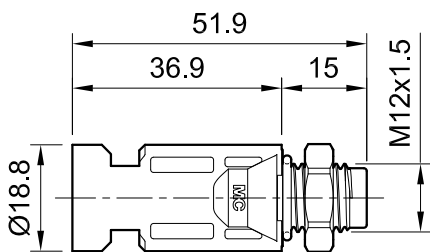
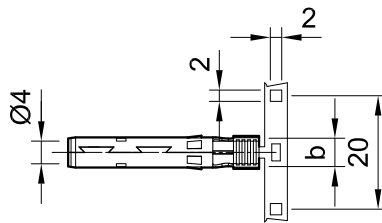
Technische Daten	
Umgebungstemperaturbereich	-40 °C/+85 °C
Obere Grenztemperatur	105 °C
Schutzart, gesteckt	IP65/IP68 (1 m, 1 h)
Schutzart, ungesteckt	IP2X
Verschmutzungsgrad	3
Max. Kontaktwiderstand des Steckverbinders	< 0,25 mΩ
Bemessungsstoßspannung	16 kV
Kontaktsystem	MULTILAM
Anschlussart	Crimpen
Kontaktmaterial	Kupfer, verzinkt
Isolationsmaterial	PC/PA

Technische Daten	
Verriegelungssystem	Locking type
Brandschutzklasse	UL94:V-0
TÜV Rheinland Zertifikatsnummer	R 60127181
UL Zertifikatsnummer	E343181
CSA Zertifikatsnummer	250725

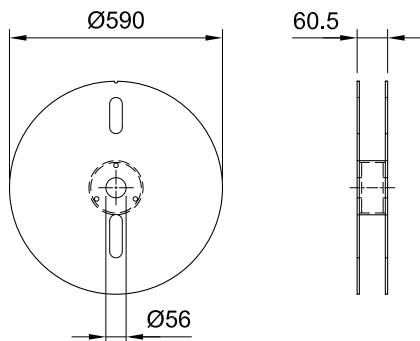
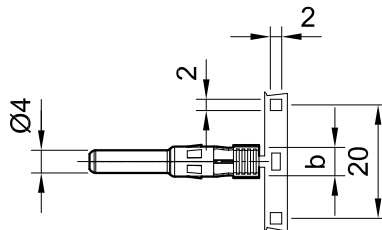
Technische Zeichnungen



Aufbaudosenbuchse PV-ADBP4-S2...



Aufbaudosenstecker PV-ADSP4-S2...



Rolle mit Kontakten

Bestellinformation

Bestell-Nr.	Typ	Buchse	Stecker	Distanz Crimpöffnung	IEC 62852			UL 6703			Kontakte pro Rolle	Zulassungen		
					b (mm)	mm ²	DC V	A	AWG	DC V		A	TÜV	UR
32.0076P2000-UR	PV-ADBP4-S2-UR/2,5	x		4,0	1,5	1250	17,5				2000	x	x	x
					2,5	1250	22,5							
								14	1500	30				
32.0077P2000-UR	PV-ADSP4-S2-UR/2,5		x	4,0	1,5	1250	17,5				2000	x	x	x
					2,5	1250	22,5							
								14	1500	30				
32.0078P2000-UR	PV-ADBP4-S2-UR/6	x		5,8	4	1250	39				2000	x	x	x
					6	1250	45							
								12	1500	35				
								10	1500	50				
32.0079P2000-UR	PV-ADSP4-S2-UR/6		x	5,8	4	1250	39				2000	x	x	x
					6	1250	45							
								12	1500	35				
								10	1500	50				
32.0150P1500	PV-ADBP4-S2/10	x		6,5	10	1250	51				1500	x		
32.0151P1500	PV-ADSP4-S2/10		x	6,5	10	1250	51				1500	x		

Weiterführende Informationen



Werkzeuge und Zubehör

Informationen zu geeigneten Werkzeugen und Zubehör von Stäubli finden Sie hier:
www.staubli.com/re-downloads.html → Deutsch → Katalog → **Werkzeuge und Zubehör**



Montageanleitung

Eine Montageanleitung für „Aufbaudosenbuchse und -stecker MC4“ finden Sie hier:
www.staubli.com/re-downloads.html → Deutsch → Montageanleitung → **MA275**



● Staubli Standorte ○ Vertretungen / Agenten

Weltweite Präsenz des Staubli-Konzerns

www.staubli.com